

# ANTIDERAPANTS BEST-GRIP MONTAGE FACILE

pour

voiture, jeep, ATV

machines de constructions

tracteurs

chenilles

motos, mountainbike

milieu équestre

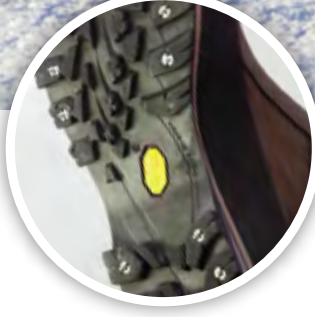
chaussures

et autres



best-grip.ch  
visinoni.ch

**OFFICINA  
VISINONI**



**OFFICINA VISINONI**

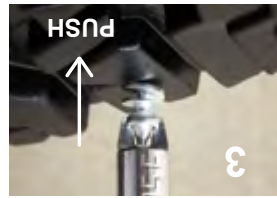
Pedemonte 19  
CH-7741 San Carlo - Poschiavo  
Svizzera

+41 81 844 01 24

officina@visinoni.ch www.visinoni.ch



**best-grip.ch**



## Installation

- AVERTISSEMENT!** Il n'est pas nécessaire de faire des orifices dans le pneu.
- Le Best-Grip Spike pour un montage rapide, un produit innovant, né d'une idée simple. Le Spike est prévu pour les véhicules tout-terrains ainsi que de travail et également pour les sports. Il garantit une sécurité dans toutes les situations!
  - La pointe est en métal (Vidia) et garantit une adhérence maximale sur les sols glissants, tel que la neige, glace, boue ou herbe.
  - Applicable sur les **chaussures ou pneu**, soit neuves ou usés.
  - Approprié pour le **pneu normal, pneu neige ainsi que le pneu à lamelles**.
  - Le spike peut-être facilement monté et démonté et sans frais supplémentaires avec des outils simple, **une clé magnétique et un tourne vice**.
  - Plus besoin de chaînes à neige, un double set de pneu.**
  - Pour pouvez varier le nombre de clous **selon vos besoin**, vous pouvez ajouter ou enlever autant des clous à n'importe quel moment.

## Bien équipée pour l'hiver



## Trouvez les bons spikes:

- Le choix des spikes dépend du **besoin de l'utilisateur** (camion, ATV, tout-terrain, route etc.). De même de faire saillir le spike, dépend de la nature du pneu et du mode d'emploi de celui-ci.
- Installez les spikes** ou la densité du pneu est la plus élevée, ceci vous permet un travail plus efficace.
- Après avoir mesuré** la profondeur du profil du pneu, vous devez additionner 1 ou 2 mm pour l'utilisation sur la route, pour le pneu neige ou revêtu, calculez 2 à 3mm de plus.
- Si le spike n'est pas endommagé, **vous pouvez le réutiliser**.

## Disposition des clous

- Disposer de manière équilibrée et constante les clous sur la circonférence du pneu
- Ne jamais installer les clous en file indienne, mais de manière irrégulière sur toute la circonférence du pneumatique
- Si vous roulez également sur des routes non enneigées, il est préférable d'installer les clous aux bords des pneus sur les roues avant



**NO NO**  
**UI**

## Montage facile et rapide!

Dans les produits de la concurrence, la pointe est principalement collée, Le Best-Grip Tungsten sont des pointes de carbure durcies et soudées dans le corps et fournissent une force supplémentaire dans le pneu. Le filage breveté Best-Grip a une plus grande adhérence dans le pneu. Le système hélicoïdal Best-Grip évite les dégâts au pneu

## Crampons générique et crampons Best Grip



Le filage à vis est inférieure par rapport à la concurrence

La pointe peut endommager les pneus

Le filage breveté Best-Grip a une plus grande adhérence dans le pneu

Le système hélicoïdal Best-Grip évite les dégâts au pneu



 LISTE NON EXHAUSTIVE D'INSTALLATION DES CLOUS BESTGRIP	1000	1100	1200	1300	1350	1400	1500	1610	1700	1750	1800	1900	1911-J	1911-3	1912-3	3000A	3000B
																	
<b>OUTIL DE MONTAGE</b> en 1/4" hexagonale, pour montage et démontage	4000	3200	4200	4500	4500	4500	4500	3200	4700	4700	4800	4500	4911-3	4911-3	4912-3	3200	3200
<b>POIGNÉE MANUELLE</b> pour outil en 1/4" hexagonale	5000	5000	5000	5000	5000	5000	5000	5000	5000	5000	5000	5000	5000	5000	5000	5000	5000
<b>DIMENSIONS</b> Diamètre x longueur total (mm)	6x8.4	7.9x9.8	9x12.6	9x15.2	9x14.4	9x16.2	9x17.5	6x21.8	9x20.8	7.7x20.9	9x23.3	9x20.5	11x18.6	11x22.8	12x24.5	7.9x15.2	7.9x11.5
<b>DÉPASSEMENT</b> (mm)	2.2	1.9	1.9	3.2	2.4	2.8	4	3.6	7.3	6.9	6.8	4	4.3	5.3	6.0	4.5	3.6
<b>PÉNÉTRATION</b> (mm)	6.2	7.9	10.7	12	12	13.5	13.5	18	13.5	14	16.5	16.5	14.3	17.5	18.5	10.7	7.9
<b>DÉPASSEMENT MINIMUM DU CRAMPON</b> Mesure générique (mm)	4.2	5.9	8.2	9.5	9.5	11	11	18	11	11.5	13.5	14	11.3	14.5	15.5	8.7	5.9
<b>DIAMÈTRE DU TUNGSTÈNE</b> (Ø mm)	1.7	2.2	2.6	2.6	2.6	2.6	2.6	2.2	2.2	2.2	2.6	2.6	3.0	3.5	3.5	1.7	1.7
<b>VOITURE BERLINE</b> PNEUS NEIGE	B-C H=3 I=40	B-C H=5 I=40	A-B-C H=7.5 I=40	A-B H=9	A-B-C H=9	A-B-C H=10.5	A-B H=10.5										
<b>4X4 OFF ROAD</b> PNEUS NEIGE PNEUS TOUT-TERRAIN		B-C H=5 I=40	A-B-C H=7.5 I=40	A-B H=9 I=60	A-B-C H=9	A-B-C H=10.5	A-B H=10.5				A H=13.5 I=70	A-B H=13.5 I=70					
<b>MOTO ROUTE</b> PNEUS ROUTE	B-C H=3 I=40	B-C H=5 I=40	A-B-C H=7.5 I=40	A-B-C H=9	A-B-C H=9	A-B-C H=10.5	A H=10.5										
<b>MOTO CROSS / ENDURO</b> UTILISATION COMPÉTITION									A H=10.5 D I=200	A H=11 D							
<b>MOTO CROSS / ENDURO</b> UTILISATION LOISIR						B-C H=10.5 G I=60	A-B-C H=10.5 G I=60		A H=10.5 D I=100	A H=11 D I=100	A H=13.5 G I=100	A-B-C H=13.5 G I=60					
<b>SUPERMOTARD ET MONTAGE SPÉCIAUX</b> PNEUS TOUT-TERRAIN							A-B H=10.5 I=150		A H=10.5 I=150	A H=11 I=150	A H=13.5 G I=150						
<b>QUADS TOUS TYPES</b>			B-C H=7.5 D I=40	A-B-C H=9 I=40	B-C H=9 I=40	A-B-C H=10.5	A-B H=10.5				A H=13.5 I=40	A-B H=13.5 I=40					
<b>MOUNTAIN BIKE</b>	A-B-C H=5 I=30																
<b>VOITURE RALLYE</b> PNEUS COMPÉTITION - ICE						A-B-C H=10.5 I=100	A-B H=10.5				A H=12 I=100	A-B H=12 I=100					
<b>VOITURE RALLYE</b> PNEUS RALLYE - ICE		B-C H=5 I=40	A-B-C H=7.5 I=40	A-B H=9 I=40	A-B-C H=9	A-B-C H=10.5											
<b>TRACTEURS</b> MACHINE OPÉRATEURS											A H=11 I=150 M=45		A-B-C H=9 I=150 M=60	A-B-C H=12 I=150 M=130	A-B-C H=13 I=150 M=200		
<b>CAMION</b> MACHINE OPÉRATEURS			C-B H=6.5 I=120 M=35	A-B-C H=8 I=120 M=35	B-C H=8 I=120 M=35								A-B-C H=9 I=120 M=60	A-B-C H=12 I=120 M=130	A-B-C H=13 I=120 M=200		
<b>CHENILLES</b> TP ET CHANTIER											A H=16.5 I=100			B-C H=17.5 I=100			
<b>CHENILLES</b> MOTONEIGE ET QUAD							H=18 I=100 L=7					H=16.5 I=100 L=10					
<b>KARTING</b> PNEUS AVEC CRAMPON			H=8.7 I=66	H=10 I=66	H=10 I=66	H=11.5 I=66	H=11.5 I=66										
<b>CHAUSSONS</b> POUR CHEVAUX		B-C H=11 I=8	B-C H=11 I=8							A H=14.5 I=8							
<b>CHAUSSURES</b> ANTIDÉRAPANTES SPORT - LOISIR TRAVAIL PÊCHE SPORTIF	C-B H=6 I=10 Semelle gomme	C H=8 I=10 Semelle gomme														A-B-C H=10.7 I=10 Semelle gomme	A-B-C H=7.9 I=10 Semelle gomme



CLOUTAGE TRÈS EFFICACE	CLOUTAGE PEU EFFICACE	CLOUTAGE CORRECT
------------------------	-----------------------	------------------

- A** = beaucoup de neige
- B** = peu de neige
- C** = sans neige
- D** = roue avant non motrice
- E** = roue arrière non motrice
- F** = roue avant motrice
- G** = roue arrière motrice
- H** = hauteur crampon
- I** = quantité minimum par roue ou chaussure
- L** = largeur minimum du caoutchouc
- M** = poids total en quintaux

Toutes les mesures sont exprimées en millimètres

Visitez notre site internet, vous trouverez des informations supplémentaires sur les différents spikes, les différents domaines d'utilisation, la notice de montage pour tous les types de pneus et condition de neige. C'est avec plaisir que nous vous conseillons personnellement.

Officina Visinoni n'assume aucune responsabilité lors d'une application inapproprié du produit.



best-grip.ch  
visinoni.ch