

SB 302: SB-Hydraulikhämmer für Trägergeräte von 4,5 bis 9,0 Tonnen

8460 0300 60


[PDF erstellen](#)
[Informationen anfordern](#)

Kontakt

[Kontaktdetails anzeigen](#)

DIREKTLINKS

[Atlas Copco Print Shop](#)
[Atlas Copco Multimedia Gallery](#)
[Small hydraulic breakers](#)
[Produktinformationen](#)
[Fotos und Videos](#)

Das SB-Sortiment an Hydraulikhämmern steht für ein einzigartiges Konzept der Hammer-Technologie mit einer patentierten, einteiligen Gehäusebauweise: das Solid Body Concept. SB-Hämmer verfügen über ein außerordentlich gutes Leistungs-Gewichts-Verhältnis und können schnell und leicht positioniert werden. Ein einziges Gehäuse bedeutet darüber hinaus weniger Bauteile und einen geringeren Wartungsaufwand.

Merkmale und Vorteile

- AutoStart
- Energierückgewinnung
- Solid Body Concept
- Niedriger Geräuschpegel
- Staubschutz
- Überlastschutzventil
- Doppelte Werkzeughaltestangen
- Integrierter wartungsfreier Akkumulator

Einsatzbereiche

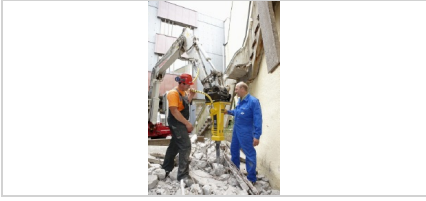
- Straßenbau
- Kleinere Graben- und Abbrucharbeiten
- Gebäudesanierung
- Landschaftsbau
- Gesteinsblockzerlegung in Steinbrüchen

Technische Daten

 Einheiten: [Metrisch](#) [Imperial](#)

| Technische Daten | |
|------------------------------------|----------------------|
| Gewichtsklasse | 4,5 - 9 t |
| Betriebsgewicht ** | 300 kg |
| Ölstrom | 50 - 80 l/min |
| Betriebsdruck | 100 - 150 bar |
| Schlagfrequenz | 600 - 1400 blows/min |
| Durchmesser Einsteckwerkzeug | 80 mm |
| Arbeitslänge des Werkzeugs | 440 mm |
| Max. hydraulische Eingangsleistung | 20 kW |
| garantierter Schalleistungspegel | 119 dB(A) |
| Schalldruckpegel (r = 10 m) *** | 91 dB(A) |

Produktansichten



Betrachten Sie das Produkt im Einsatz