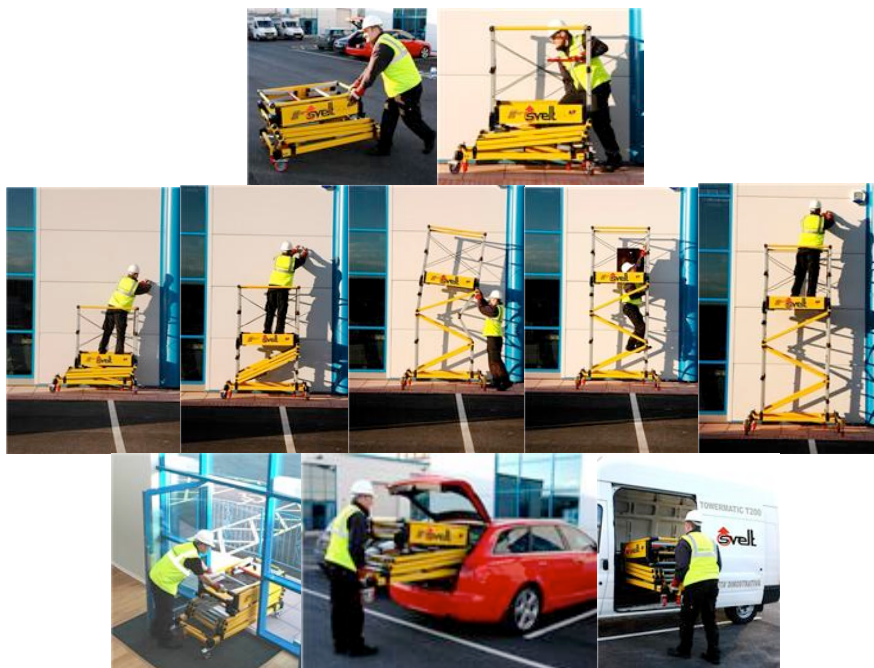


## NOVITÀ NOVITÀ NOVITÀ NOVITÀ



### Trabattello automatico TOWERMATIC T200

Il trabattello Towermatic T200 è l'evoluzione tecnologica del trabattello tradizionale che da prodotto modulare smontabile diventa un pezzo unico apribile per un utilizzo immediato senza bisogno di montaggio. Towermatic è già pre-montato ed è rapidissimo da elevare (pochi secondi) ! strutturato con un ingegnoso sistema a molle che consentono all'operatore di aprire il trabattello fino a m 3.00 con una leggera spinta verso l'alto. Una volta chiuso il Towermatic T200 è facile da spostare e passa attraverso porte standard. È realizzato in lega leggera di alluminio ad altissima resistenza ed è inattaccabile dalla ruggine.



#### Caratteristiche tecniche

Ingombro di trasporto: m 1.53x0.93 o m 1.73x0.73  
Altezza chiuso: cm 80  
Altezza intermedie piano di lavoro: m 0.60/1.00/2.00  
Altezza totale max: m 3.00  
Altezza lavoro max: m 4.00  
Parapetto richiudibile: m 1.00  
Larghezza con stabilizzatori aperti: m 1.86  
Peso: kg 80  
Piano di calpestio: m1.00x0.70  
Passo gradini zigrinati: cm 30  
4 Ruote con freno: Ø mm125  
Portata: kg 150 (compresa una persona)

Contattateci senza impegno per qualsiasi richiesta.  
La vostra OFFICINA VISINONI